

FICHE TECHNIQUE ATOMIC 3001

PLATEAU

Espace de jeu : 8m x 8m.

Tapis de danse noir recouvrant tout l'espace scénique.

Les régies son et lumière sont impérativement placées en Salle.

LUMIÈRE

- 24 Gradateurs de 2kW
- 2 PC 2kW avec volets (L201 + Rosco#114)
- 18 PAR64 cp 62 (L711)
- 2 Cycliodes type ADB ACP 1kW (L216, L201) sur pieds 2m50 hauteur - 2 Rampes dichroïques actives (L025)

SON

- La bande son de Atomic 3001 est de la musique électronique à orientation Techno Acid. Puissante en intensité et en volume sonore, elle est interprétée et mixée en direct, à l'aide de 5 synthétiseurs, d'une boîte à rythme, d'un MacBook Pro muni d'un Ableton Live 9 Suite et d'une carte son Motu Traveller.
- La diffusion sonore de Atomic 3001, consiste en trois plans son dont tous les envois sont séparés, y compris les Subs (pas de cross over).
- un système puissant SUB et TOP (Full Range) placé de part et d'autre (3 mètres) de la danseuse, au centre du plateau sur sa profondeur.
- le FOH en cadre de scène
- un plan stéréo gradin permettant d'englober les spectateurs en latéral.
- Un plan de retours stéréo de type 108XT, placé derrière les HP au plateau

Traitement du signal:

Une console analogique 8in 8out de type Midas Venice 160 Eq 31 bandes sur Sub

Pour les petites salles, les subs seront uniquement utilisés au plateau, pour les grandes salles, il faudra imaginer les Subs au plateau et en FOH

TOURNÉE:

3 personnes en tournées: Leslie Mannès (danseuse - chorégraphe), Thomas Turine (Musicien live - compositeur), Vincent Lemaître (éclairagiste) + Stéphanie Barboteau (diffusion) si possible.

PLANNING:

Le jour du spectacle:

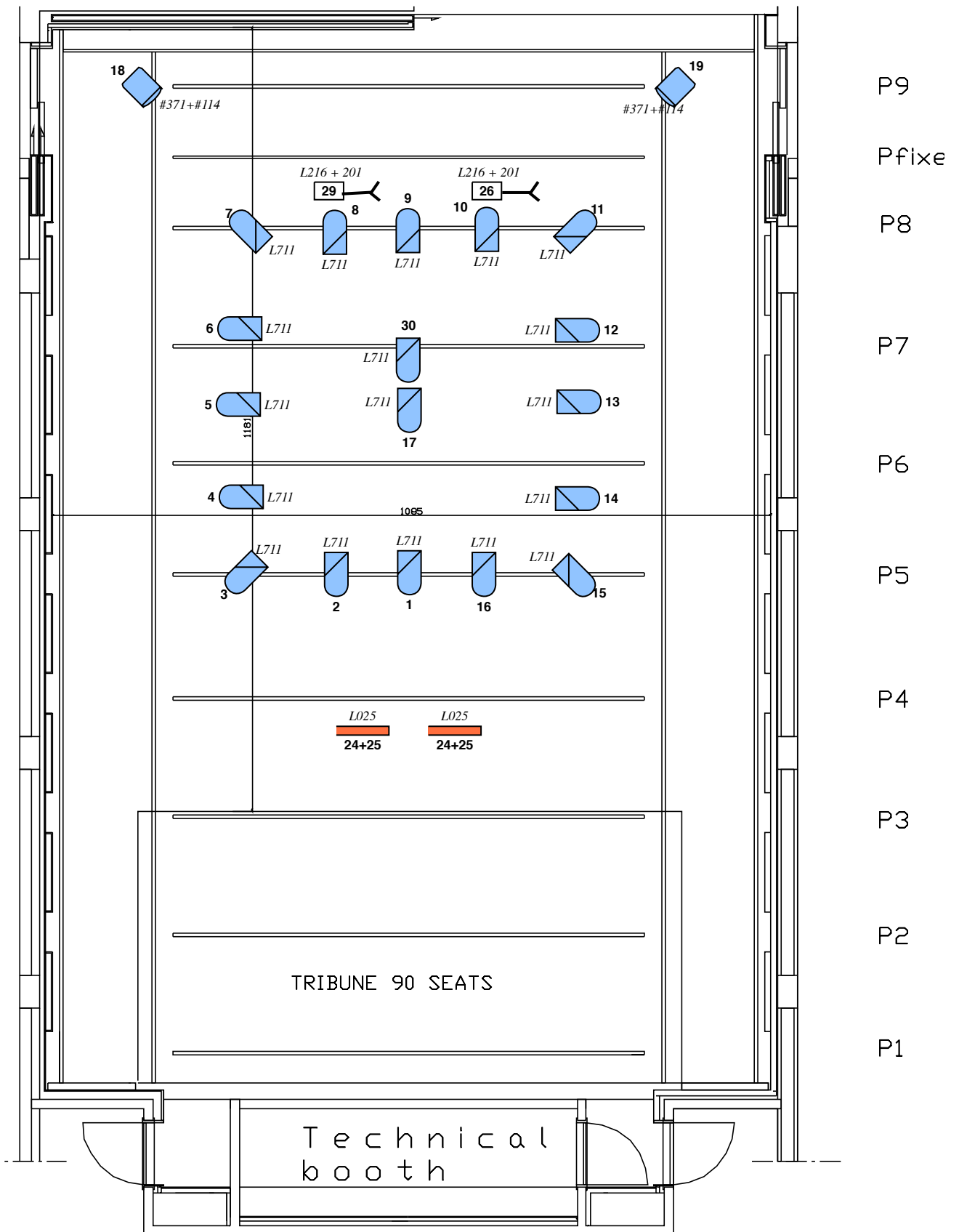
9h-13h : Montage plateau, son, lumière. Réglage lumière. 13h-14h : balance son

14h-19h : conduite lumière et répétitions

20h30 : spectacle

21h30: démontage

Contact technique
Vincent Lemaître
+32 497 709 286
vinz.lemaitre@gmail.com



Niveau2
 échelle 1/50
 A3

Plan MEZZO
 Les Briggittines
 Avril 2012